

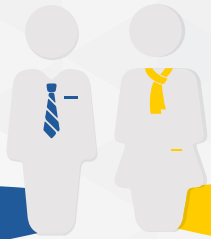


# INDICADORES DE GÉNERO

## REPRESENTACIÓN

**JUNIO 2024**

DISTRIBUCIÓN DE SOCIOS POR SEXO


**13430**
**21991**

### Distribución de socios por sexo y por rango de edad

Edad/sexo	Distribución de socios por sexo y por rango de edad			
	Socios		Clientes	
	F	M	F	M
Entre 18 a 29 años	1889	1630	939	762
Entre 30 a 39 años	4253	2609	1401	386
Entre 40 a 49 años	4453	2247	670	319
Entre 50 a 65 años	4773	2727	572	359
Mayor a 65 años	1960	1437	371	259
Menor a 18 años			710	695

### Distribución de socios y clientes por sexo

Sexo	Socios	Clientes
F	17328	4663
M	10650	2780

### Datos de las personas que ocupa la presidencia y la gerencia de la entidad

Información de representación de la Cooperativa						
Cargo	Sexo	Rango de edad	Grupo étnico	Actividad económica	Nivel de Estudios	Provincia de domicilio
Presidencia	F	Entre 30 a 39 años	Mestizo	Empleado Privado	Universitaria	Imbabura
Gerencia	F	Entre 40 a 49 años	Afroecuatoriana	Otras actividades profesionales, científicas y técnicas	Posgrado	Imbabura

### Distribución por sexo y por rango de edad en los Consejos de Administración, Vigilancia y Asamblea General

Representación - Consejos y Asamblea General						
	Sexo/Edad	Entre 18 a 29 años	Entre 30 a 39 años	Entre 40 a 49 años	Entre 50 a 65 años	Mayor a 65 años
Consejo de administración	F	1	5	2	2	-
	M	-	1	-	3	-
Consejo de vigilancia	F	-	-	4	1	-
	M	-	1	-	-	-
Asamblea General	F	1	6	8	4	3
	M	-	2	3	3	-